

# Диоды

## Диоды высокочастотные переключающие

LL4148	V <sub>rm</sub> =100V; I <sub>fsm</sub> =500mA	MiniMELF(SOD-80)
1N4148B/P(T/R)(T/B)	V <sub>r</sub> =100V; I <sub>fm</sub> =0.5A	DO-41

## Диоды общего назначения

LL4001-4007	V <sub>rm</sub> =50-1000V; I <sub>fsm</sub> =1.0A	MELF
1N4001-4007(B/P)(T/R)(T/B)	V <sub>r</sub> =50-1000V; I <sub>fm</sub> =1.0A	DO-41
1A7	V <sub>r</sub> =1200V; I <sub>fm</sub> =1.0A	DO-41
EM516	V <sub>r</sub> =1800V; I <sub>fm</sub> =1.0A	DO-41
1N5391-1N5399	V <sub>r</sub> =50-1000V; I <sub>fm</sub> =1.5A	DO15
RL-201-207	V <sub>r</sub> =50-1000V; I <sub>fm</sub> =2.0A	DO-15
1N5400-5408	V <sub>r</sub> =50-1000V; I <sub>fm</sub> =3.0A	DO-201AD
HVP320	V <sub>r</sub> =2000V; I <sub>fm</sub> =3.0A	DO-210AD
BY550-1000	V <sub>r</sub> =50-1000V; I <sub>fm</sub> =5.0A	DO-210AD
6A1-6A10	V <sub>r</sub> =50-1000V; I <sub>fm</sub> =6.0A	R-6
P600A-P600M	V <sub>r</sub> =50-1000V; I <sub>fm</sub> =6.0A	R-6
GS1A-GS1M	V <sub>r</sub> =50-1000V; I <sub>fm</sub> =0.1A	SMA
SN1A-SN1M	V <sub>r</sub> =50-1000V; I <sub>fm</sub> =0.1A	SMA
SM4001-SM4007	V <sub>r</sub> =50-1000V; I <sub>fm</sub> =0.1A	SMA

## Диоды быстровосстанавливающиеся

FR101-FR107	V <sub>r</sub> =50-1000V; I <sub>fm</sub> =1.0A; T <sub>rr</sub> =150/500nS	DO-41
1N4931-1N4937	V <sub>r</sub> =50-1000V; I <sub>fm</sub> =1.0A; T <sub>rr</sub> =150/500nS	DO-41
1N4941-1N4946	V <sub>r</sub> =50-1000V; I <sub>fm</sub> =1.0A; T <sub>rr</sub> =150/500nS	DO-41
BA151-BA159	V <sub>r</sub> =50-1000V; I <sub>fm</sub> =1.0A; T <sub>rr</sub> =150/500nS	DO-41
FR151-FR157	V <sub>r</sub> =50-1000V; I <sub>fm</sub> =2.0A; T <sub>rr</sub> =150/500nS	DO-15
BY291-BY299	V <sub>r</sub> =50-1000V; I <sub>fm</sub> =2.0A; T <sub>rr</sub> =150/500nS	DO-15
FR201-FR207	V <sub>r</sub> =50-100V; I <sub>fm</sub> =2.0A; T <sub>rr</sub> =150/500nS	DO-15
BY391-BY399S	V <sub>r</sub> =50-1000V; I <sub>fm</sub> =3.0; T <sub>rr</sub> =150/500nS	DO-201AD
FR301-FR307	V <sub>r</sub> =50-1000V; I <sub>fm</sub> =3.0A; T <sub>rr</sub> =150/500nS	DO-201AD
FR601-FR607	V <sub>r</sub> =50-1000V; I <sub>fm</sub> =6.0A; T <sub>rr</sub> =150/500nS	P600
SR1A-SR1M(FM101-107)	V <sub>r</sub> =50-1000V; I <sub>fm</sub> =1.0A; T <sub>rr</sub> =150/500nS	SMA
SM4931-SM4937	V <sub>r</sub> =50-1000V; I <sub>fm</sub> =1.0A; T <sub>rr</sub> =150/500nS	SMA
SR21-SR29	V <sub>r</sub> =50-1000V; I <sub>fm</sub> =2.0A; T <sub>rr</sub> =150/500nS	SMA

## Диоды высокоэффективные

HER101-HER108	V <sub>r</sub> =50-1000V; I <sub>fm</sub> =1.0A; T <sub>rr</sub> =50/70nS	DO-41
HER201-HER208	V <sub>r</sub> =50-1000V; I <sub>fm</sub> =2.0A; T <sub>rr</sub> =50/70nS	DO-15
HER301-HER308	V <sub>r</sub> =50-1000V; I <sub>fm</sub> =3.0A; T <sub>rr</sub> =50/70nS	DO-201AD
SE1A-SE1M	V <sub>r</sub> =50-1000V; I <sub>fm</sub> =1.0A; T <sub>rr</sub> =50/70nS	SMA

## Диоды супербыстродействующие

SF101-SF108	V <sub>r</sub> =50-1000V; I <sub>fm</sub> =1.0A; T <sub>rr</sub> =35nS	DO-41
SF201-SF208	V <sub>r</sub> =50-1000V; I <sub>fm</sub> =2.0A; T <sub>rr</sub> =35nS	DO-15
SF301-SF308	V <sub>r</sub> =50-1000V; I <sub>fm</sub> =3.0A; T <sub>rr</sub> =35nS	DO-201ad
UF301-UF308	V <sub>r</sub> =50-1000V; I <sub>fm</sub> =3.0A; T <sub>rr</sub> =50nS	DO-201ad
SS1A-SS1M	V <sub>r</sub> =50-1000V; I <sub>fm</sub> =1.0A; T <sub>rr</sub> =35nS	SMA

**Фотодиоды**

PR1000-PR1800	$V_r=1800v$ ; $I_{fm}=1.0a$ ; $T_{rr}=300ns$	DO-201
---------------	--	--------

**Диаки**

DB-3 (28-32-38v) (200ma)	3-хслойные двусторонние диаки с аксиальными выводами служат в качестве пускового механизма к тиристорам	DO-35
--------------------------	---	-------

**Стабилитроны**

BZX55 C0V8-200	$P_{tot}=0.5W$	DO-35
BZV85 C2V7-200	$P_{tot}=0.1W$	DO-41

**Стабилитроны SMD**

BZV55 C2V7-100 (ZMM...)	$P_{tot}=0.5W$ ; $V_{znom}=2.7-100V$	MINIMELF(SOD-80)
ZMY 2V7-100	$P_{tot}=1.0W$ ; $V_{znom}=2.7-100V$	MELF

**Диодные мосты**

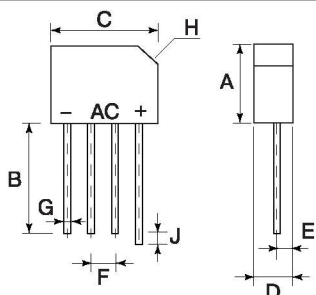
U05J4B48	$V_{rrm}=600V$ ; $I_f=0.5A$	SMD
DB101-107	$V_{rrm}=50-1000V$ ; $I_f=1.0A$	DB-1
DF1S-DF10S	$V_{rrm}=50-1000V$ ; $I_f=1.0A$	DF(SMD)
WL1-WL10	$V_{rrm}=50-1000V$ ; $I_f=1.0A$	WOB
RB151-RB157	$V_{rrm}=50-1000V$ ; $I_f=1.5A$	RB-15
2W1-2W10	$V_{rrm}=50-1000V$ ; $I_f=2.0A$	WOB
KBP201-210(RS201-207)	$V_{rrm}=50-1000V$ ; $I_f=2.0A$	RS-2
BR301-310(KBP101-110)	$V_{rrm}=50-1000V$ ; $I_f=3.0A$	BR-3
RS401-407(KBL401-410)	$V_{rrm}=50-1000V$ ; $I_f=4.0A$	RS-4
RS501-507(KBU501-510)	$V_{rrm}=50-1000V$ ; $I_f=5.0A$	RS-5
RS601-607(KBU601-610)	$V_{rrm}=50-1000V$ ; $I_f=6.0A$	RS-6
RS801-807(KBU801-810)	$V_{rrm}=50-1000V$ ; $I_f=8.0A$	RS-6
BR601-610	$V_{rrm}=50-1000V$ ; $I_f=6.0A$	BR-6
BR801-810	$V_{rrm}=50-1000V$ ; $I_f=8.0A$	BR-6
BR1001-1010	$V_{rrm}=50-1000V$ ; $I_f=10.0A$	BR-10
KBPC1502-1510	$V_{rrm}=50-1000V$ ; $I_f=15.0A$	KBPC15
KBPC2502-2510	$V_{rrm}=50-1000V$ ; $I_f=25.0A$	KBPC15
KBPC3502-3510	$V_{rrm}=50-1000V$ ; $I_f=35.0A$	KBPC15
KBPC5002-5010	$V_{rrm}=50-1000V$ ; $I_f=50.0A$	KBPC50

**Диоды с барьером Шоттки**

1N5817-5819	$V_r=20-40V$ ; $I_{fm}=1.0A$	DO-41
SB160-SB1B0	$V_r=60-100V$ ; $I_{fm}=1.0A$	DO-41
SB220-SB2B0	$V_r=20-100V$ ; $I_{fm}=2.0A$	DO-15
1N5820 / 1N5822	$V_r=20-40V$ ; $I_{fm}=3.0A$	DO-201AD
SB320-SB3B0	$V_r=20-100V$ ; $I_{fm}=3.0A$	DO-201AD
SB520-SB5B0	$V_r=20-30V$ ; $I_{fm}=5.0A$	DO-201AD
SKN7-SKN9	$V_r=20-40V$ ; $I_{fm}=1.0A$	SMA
SK12/SK1B	$V_r=20/100V$ ; $I_{fm}=1.0A$	SMA
SS12-SS16	$V_r=20-60V$ ; $I_{fm}=1.0A$	SMA

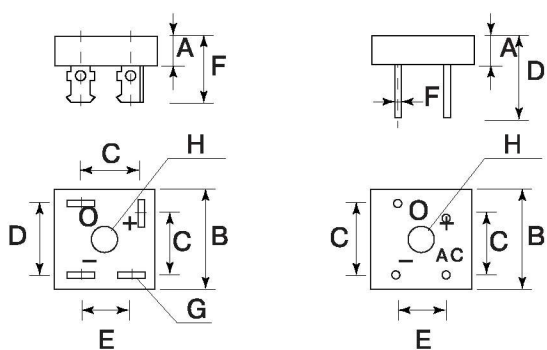
# Диоды

## RS-4



	Размеры (мм)	
	Мин.	Макс.
A	15.367	16.383
B	19.0	-
C	18.542	19.558
D	5.97	6.73
E	1.778	
F	4.83	5.33
G	1.22	1.32
H	0.156X45°	
J	5.08	

## КВРС

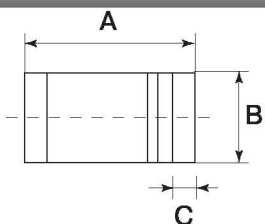


	Размеры (мм)	
	Мин.	Макс.
A	10.97	11.23
B	28.4	28.7
C	15.5	17.6
D	17.1	19.1
E	13	15
F	-	25.4
H	5.08	

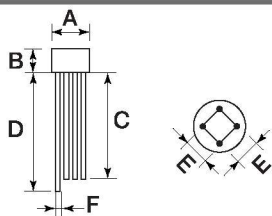
	Размеры (мм)	
	Мин.	Макс.
A	10.97	11.23
B	28.4	28.7
C	10.4	12.4
D	30.5	-
E	17.1	19.1
F	1.0	
G	17.1	19.1
H	5.08	

## MinIMELF



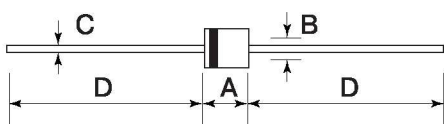
	Размеры (мм)	
	Мин.	Макс.
A	3.4	3.6
B	1.4	1.5
C	0.2	0.4

## WOB



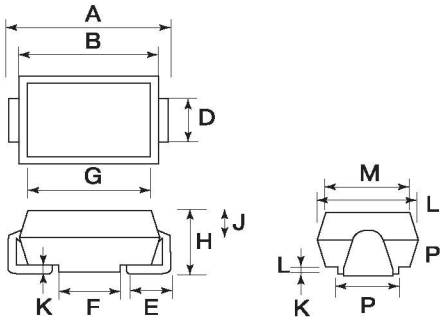
	Размеры (мм)	
	Мин.	Макс.
A	10.97	11.23
B	28.4	28.7
C	10.4	12.4
D	30.5	-
E	17.1	19.1
F	1.0	

## R-6



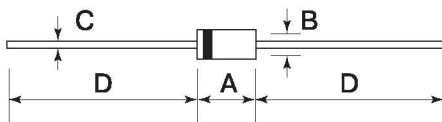
	Размеры (мм)	
	Мин.	Макс.
A	8.60	9.10
B	8.60	9.10
C	1.20	1.30
D	25.40	-

## SMA



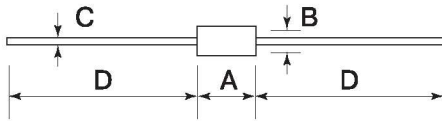
	Размеры (мм)	
	Мин.	Макс.
A	5.48	5.74
B	4.48	4.63
C	2.40	2.55
D	4.33	4.48
E	1.0	1.40
F	2.03	2.07
G	1.72	2.10
H	2.85	3.00
J	1.44	-
K	-	0.45
L	0.40	-
M	2.77	2.93
N	2.67	2.73
P	2.0	2.05

## DO-15



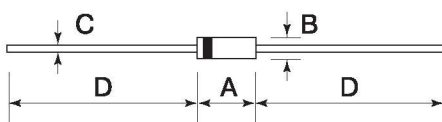
	Размеры (мм)	
	Мин.	Макс.
A	5.80	7.60
B	2.60	3.60
C	0.71	0.86
D	25.40	-

## DO-35



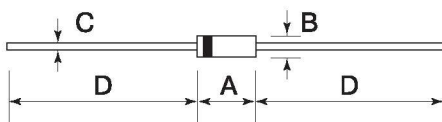
	Размеры (мм)	
	Мин.	Макс.
A	-	3.90
B	-	1.90
C	-	0.52
D	27.50	-

## DO-41



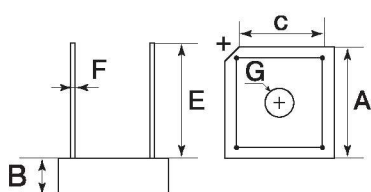
	Размеры (мм)	
	Мин.	Макс.
A	4.20	5.20
B	2.00	2.70
C	0.71	0.86
D	25.40	-

## DO-201AD



	Размеры (мм)	
	Мин.	Макс.
A	7.20	9.50
B	4.80	5.30
C	1.20	1.30
D	25.40	-

## BR-6



	Размеры (мм)	
	Мин.	Макс.
A	14.69	15.71
B	5.84	6.86
C	10.29	11.31
E	19.1	-
F	0.97	1.07
G	Hole for № 8 Screw 0.193	